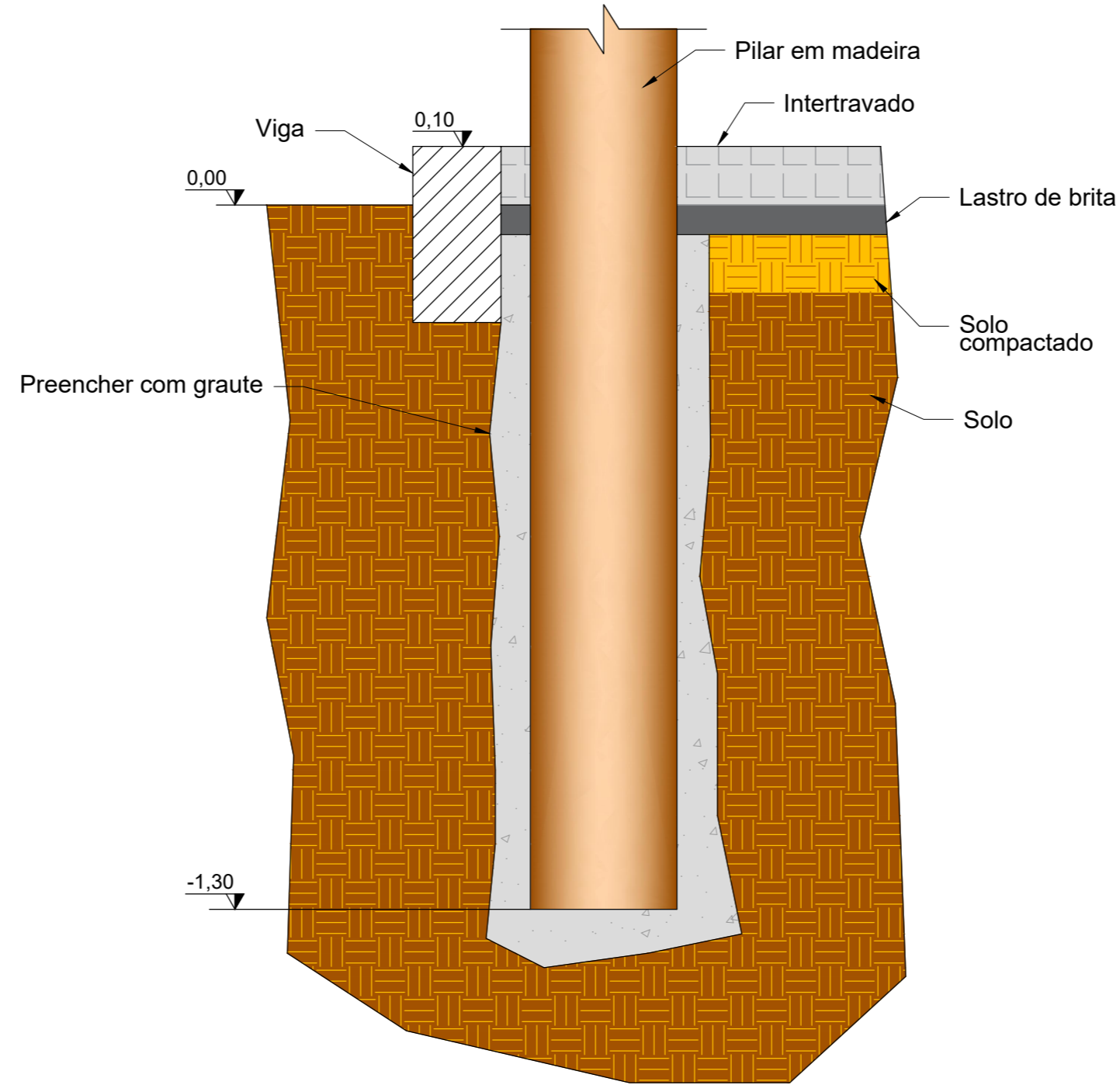


PLANTA BAIXA: Quiosque
Escala: 1:50



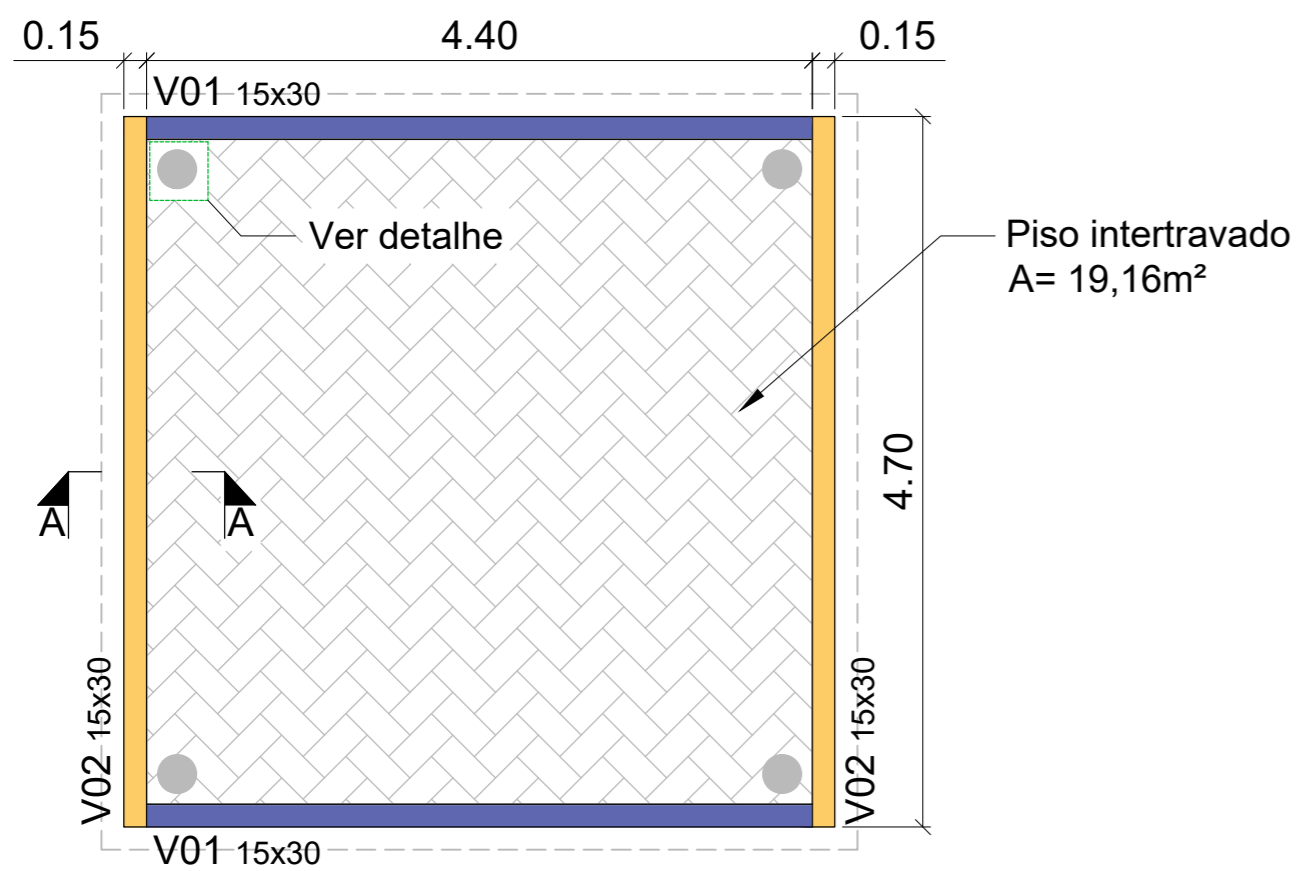
DETALHE
Escala 1:10



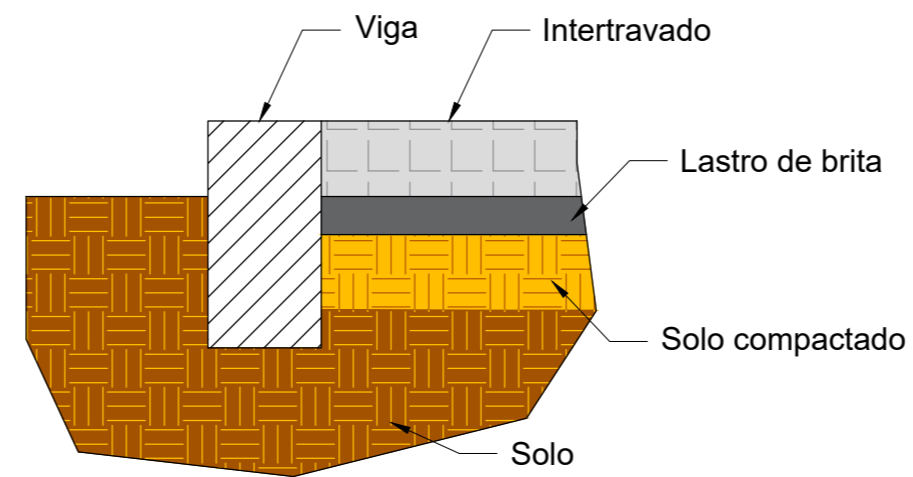
NOTAS

1. Dimensões em metros (m), exceto onde indicado.

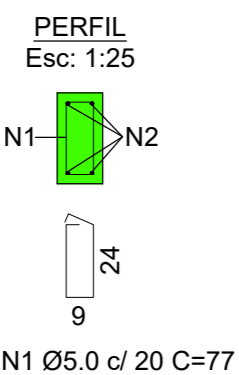
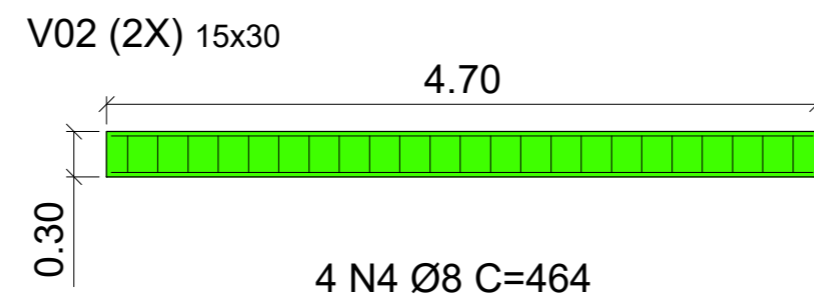
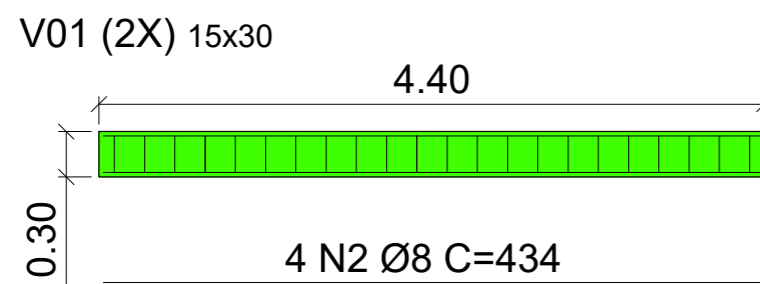
PLANTA DE FÔRMA
Escala: 1:50



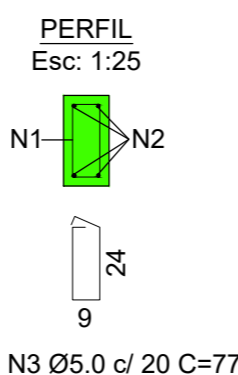
CORTE A-A
Escala 1:10



DETALHAMENTO ARMADURA
Escala: 1:50



22 N1 Ø5.0 c/ 20 C=77



23 N3 Ø5.0 c/ 20 C=77

Relação do aço para 01 quiosque: Vigas baldrames

AÇO	N	DIAM (mm)	QUANT	C.UNIT (cm)	C.TOTAL (cm)
CA-60	1	5.0	44	77	3388
CA-50	2	8.0	8	434	3472
CA-60	1	5.0	46	77	3542
CA-50	2	8.0	8	464	3712

Resumo do aço

AÇO	DIAM (mm)	C.TOTAL (m)	PESO + 10 % (kg)
CA-60	5.0	69.30	11,74
CA-50	8.0	71.84	31,21

PESO TOTAL (kg)	
CA-60	11,74
CA-50	31,21

Volume de concreto para 01 (um) quiosque (C-25) = 0,90m³
Área de fôrma para 01 (um) quiosque = 7,00m²
Cobrimento da armadura= 3cm.

Logo:		IPÊ	
Contratante:		IPÊ AMBIENTAL ENGENHARIA LTDA	
Endereço:		Rua Joaquim Teixeira Toledo, 355- Sala 01	
Endereço obra:		Estrada Municipal Abílio Bertola, S/N	
Projeto:		FUNDAÇÃO QUIOSQUE	
Título:		DETALHE DO PISO E PILAR EM MADEIRA Planta baixa/ Fôrma/ Detalhamento/ Armações	
Engenheiro responsável:		Eng. Vinicius Maichaki	
Endereço:		Rua Monte Pascoal, 540. Jardim Ibirapuera- Piracicaba/ SP	
Telefone:		(19) 9. 9680-2959	
E-mail:		eng.vinicius.maichaki@outlook.com	
Nº do Desenho:		HARP-001-EST-01	
Unidade:		cm	
Escala:		Ind.	
Nº da folha:		01/01	
Revisão:		00	
Folha:		A3	
Código/ Observação:			



ATENÇÃO
Este projeto é de propriedade da Harpia Engenharia sendo proibido sua reprodução ou utilização total ou parcial sem prévia autorização por escrito da empresa.