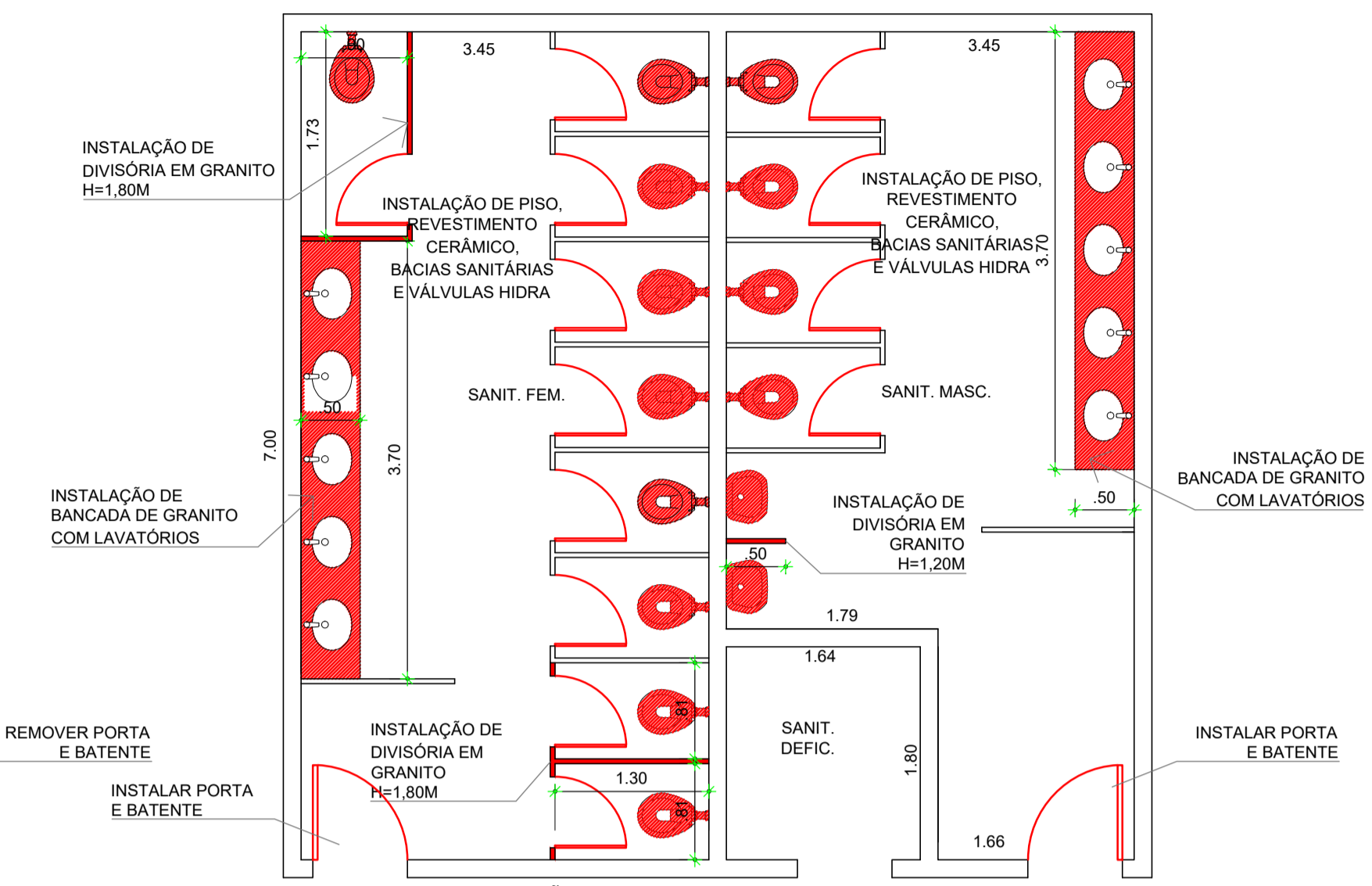
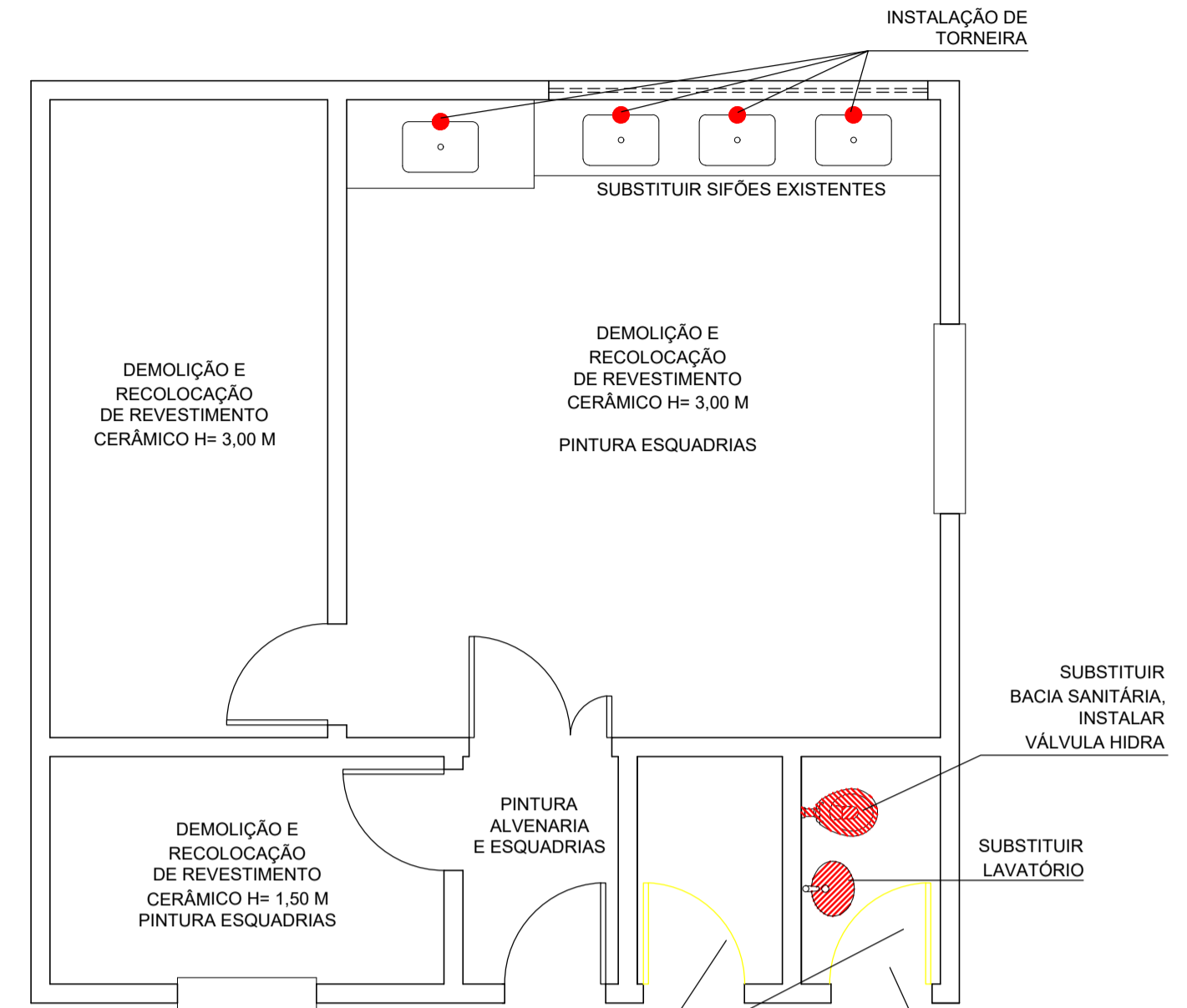


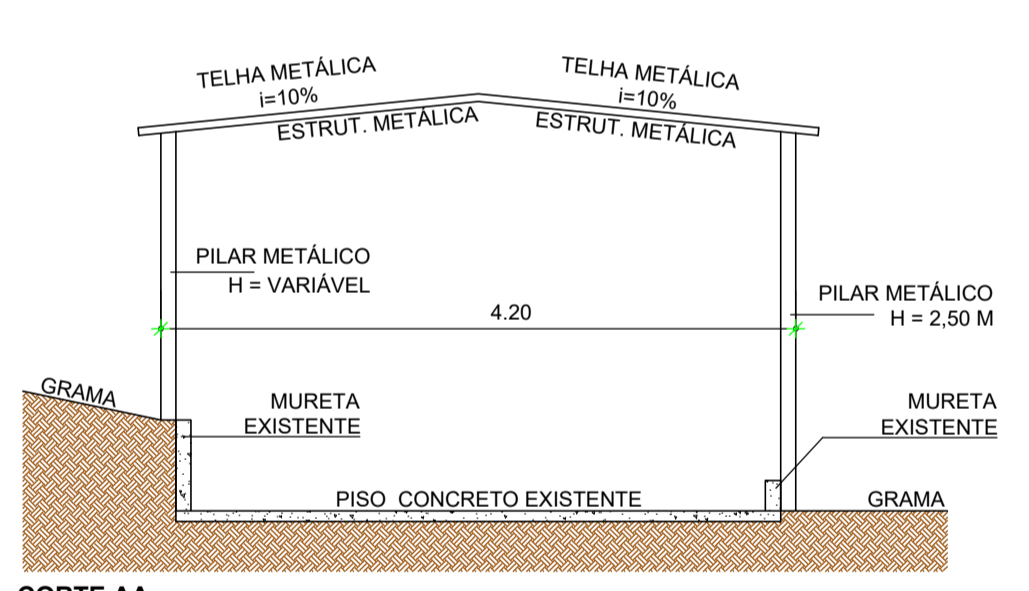
**PLANTA BAIXA DEMOLIÇÕES**  
REFORMA SANITÁRIOS ALUNOS  
Escala 1/50



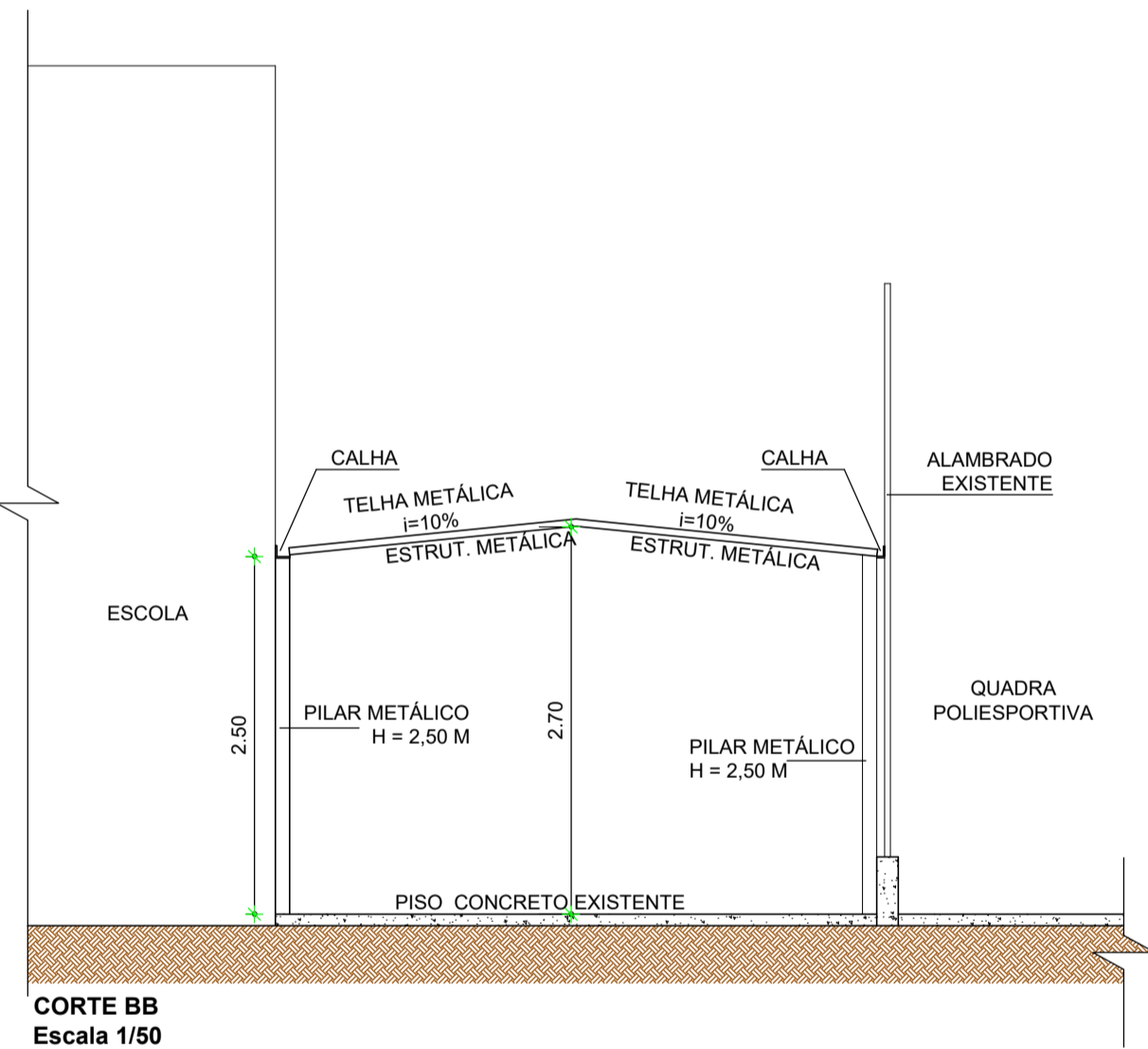
**PLANTA BAIXA CONSTRUÇÃO**  
REFORMA SANITÁRIOS ALUNOS  
Escala 1/50



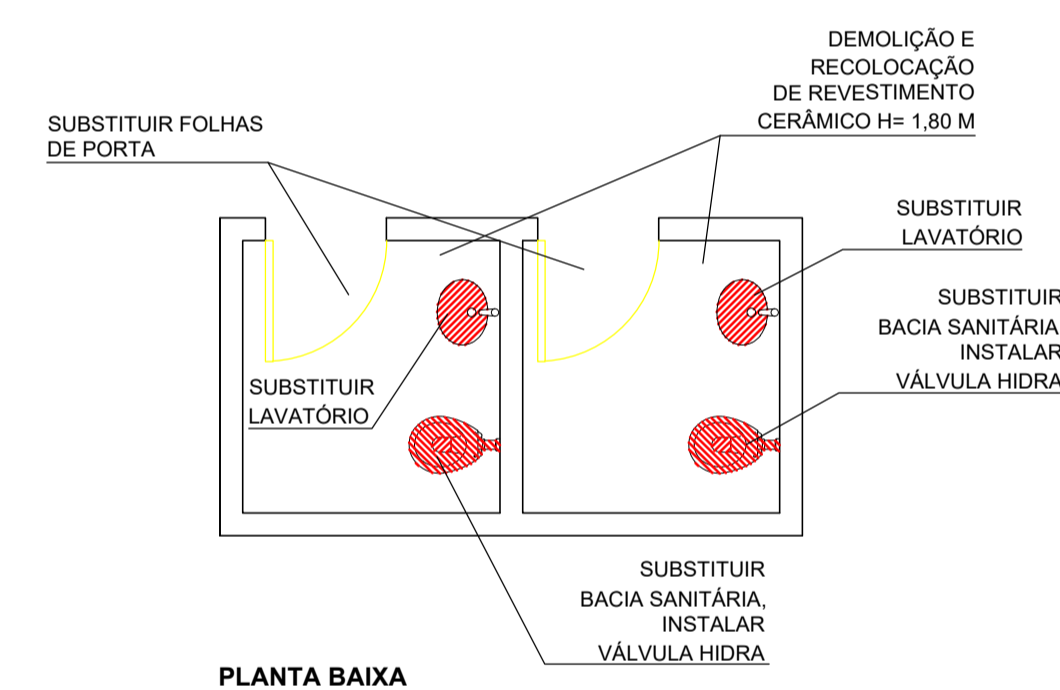
**PLANTA BAIXA**  
REFORMA COZINHA E SANITÁRIO FUNCIONÁRIOS  
Escala 1/50



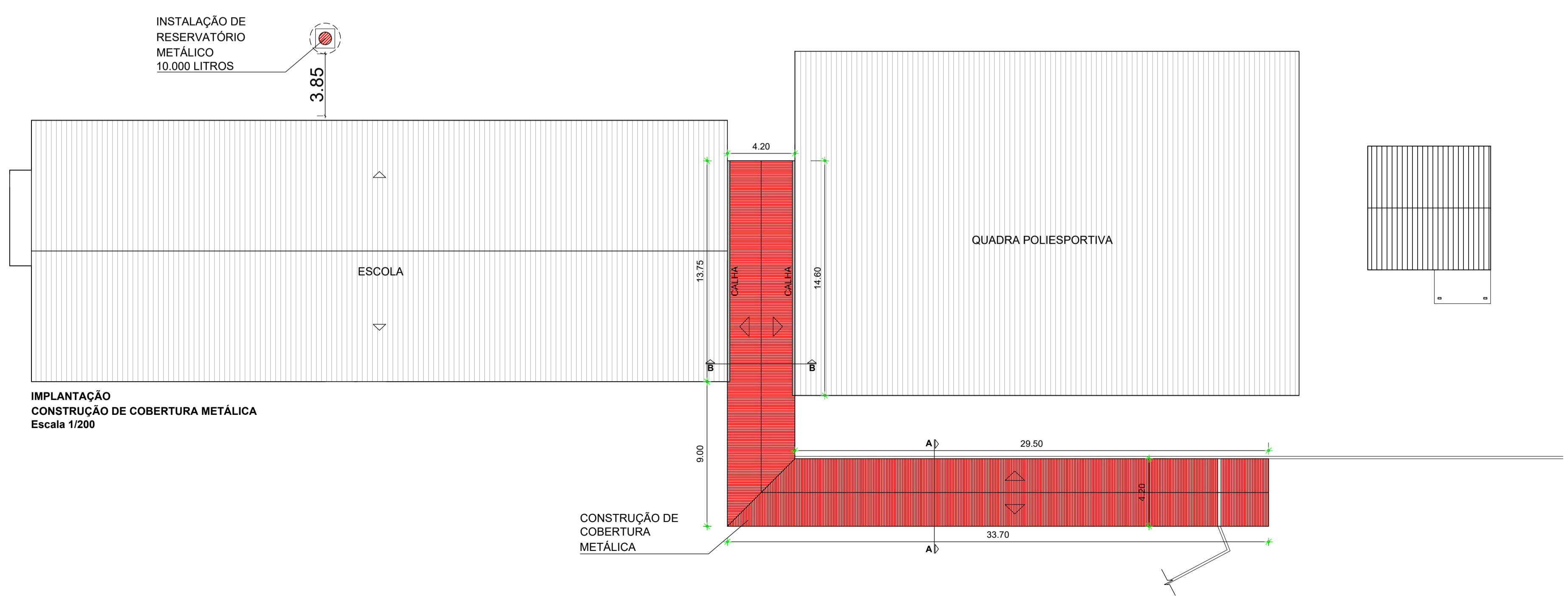
**CORTE AA**  
Escala 1/50



**CORTE BB**  
Escala 1/50



**PLANTA BAIXA**  
REFORMA SANITÁRIOS FUNCIONÁRIOS  
Escala 1/50



**IMPLANTAÇÃO**  
CONSTRUÇÃO DE COBERTURA METÁLICA  
Escala 1/200

<b>PROJETO DE ENGENHARIA</b>		<b>F. U.</b>
<b>REFORMA E CONSTRUÇÃO DE COBERTURA METÁLICA</b>		
<small>Título:</small>		
<b>PREFEITURA DO MUNICÍPIO DE TIETÊ</b>		
<small>Proprietário:</small>		
<b>ESCOLA JOÃO MARCOS BAPTISTA MARCUZ</b>		
<small>Local:</small>		
<b>RUA ÉSIO DOS REIS, 82 - SÃO PEDRO</b>		
<b>TIETÊ - SP</b> <small>Cidade - Estado</small>	<b>INDICADAS</b> <small>Escala:</small>	<b>JUNHO/2023</b> <small>Data:</small>
<b>SITUAÇÃO S/ ESCALA</b>		
<small>Proprietário</small> <b>PREFEITURA DO MUNICÍPIO DE TIETÊ</b> <b>VLAMIR DE JESUS SANDEI</b> <b>PREFEITO MUNICIPAL</b>		
<small>Autor do Projeto e Responsável Técnico</small> <b>ÁLVARO FLORIAN GEBRAIEL BELLAZ</b> <b>ENGENHEIRO CIVIL</b> <small>CREA/SP: 507.011.280-5</small> <b>SECRETÁRIO DE OBRAS E PLANEJAMENTO</b>		