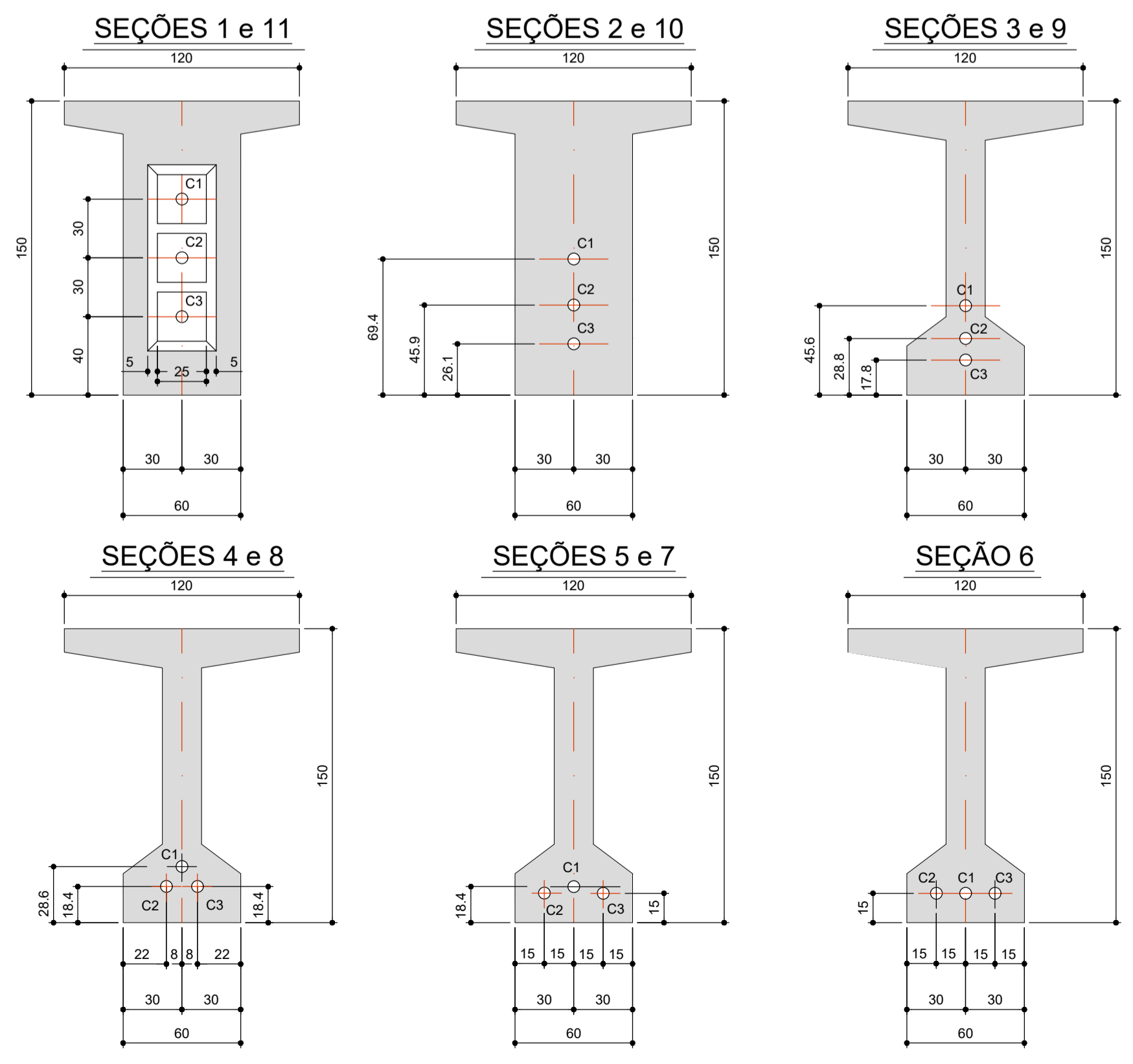
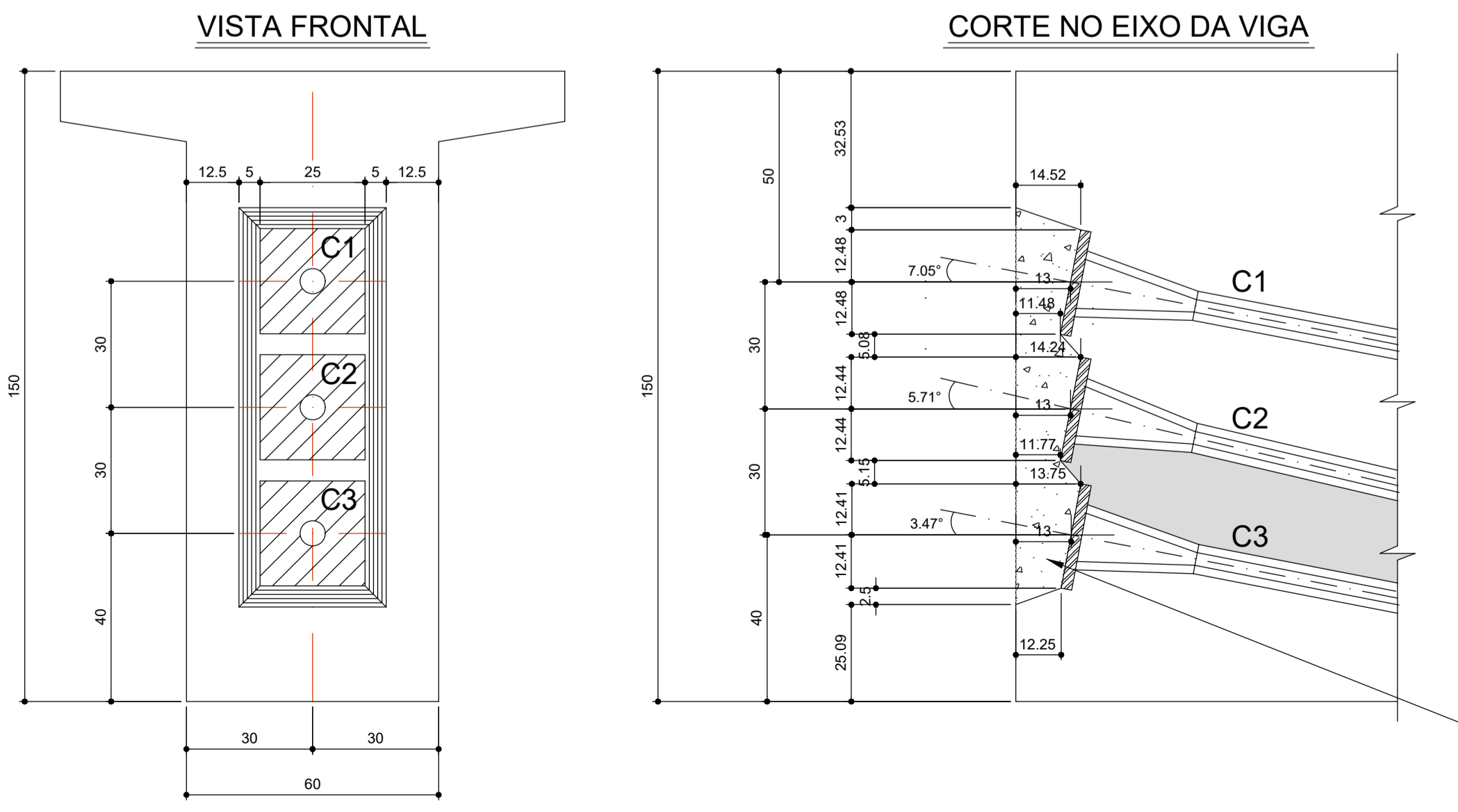


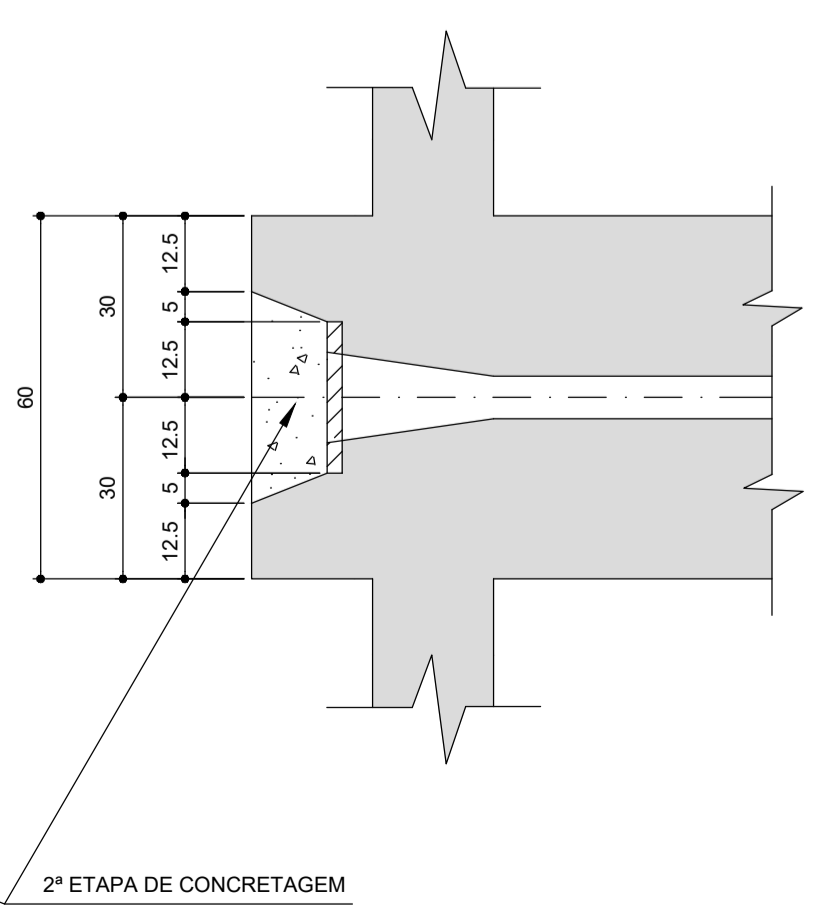
SEÇÕES TRANSVERSAIS
ESC. 1:25



DETALHE DAS PLACAS DE ANCORAGENS
ESC. 1:12.5



PLANTA DAS PLACAS DE ANCORAGEM



NOTAS:

- 1 - Medidas em Centímetros.
- 2 - Concreto da Superestrutura $f_{ck} > 35$ MPa.
- 3 - Aço CP - 190 RB, Cabos Com 12 Cordoalhas $\varnothing 1/2"$.
- 4 - Bainhas metálicas flexíveis com \varnothing int = 65mm, e \varnothing ext = 70mm.
- 5 - Força Inicial de Protensão 166tf/Cabo
- 6 - Alongamento Teórico Total =
Cabo 1 = 210 mm.
Cabo 2 = 210 mm.
Cabo 3 = 210 mm.
- 7 - As Colas Indicadas na Elevação Referem-se da Face Inferior da Viga ao Eixo do Cabo.
- 8 - Módulo de Elasticidade do Aço Adotado
 $E_a = 19.5 \times 10^4$ tf/m². No Caso de Ocorrerem Diferenças Com o Aço Utilizado na Obra, Os Alongamentos Teóricos Calculados Deverão Ser Corrigidos Proporcionalmente
- 9 - Os Cabos Devem Ser Protendidos Pelas Duas Extremidades
- 10 - Sequência de Protensão 2:3:1
- 11 - Área do Cabo = 11.84 cm²
- 12 - Coeficientes de Atrito Cabo Bainha Previsto no Projeto :
 $M = 0.22$ (Em Curva), $K = 0.002$ (Em Reta)
- 13 - As Acomodações das Ancoragens = 6mm.
- 14 - Os Alongamentos Obitivos Deverão Ser Analizados e Liberados Pela Projetista Caso Ocorra Qualquer Diferença Significativa Antes de Efetuar a Injeção.
- 15 - A Fixação dos Cabos nas Respectivas Posições Deverá ser Garantida Por Meio de Dispositivos Adequados Para Evitar O Seu Deslocamento Durante a Concretagem.
- 16 - Protender os Cabos 1, 2 e 3 com $f_{ck} > 25$ MPa.
- 17 - Prever quantitativo para alargamento ponte

LISTA DE CABOS E BAINHAS PARA 1 VIGA

CABO N	QUAN.	FORÇA DE PROT. NOR.	COMPRIMENTOS	
			BAINHA(m)	CABOS(m)
1	1	166	27.5	29.5
2	1	166	27.5	29.5
3	1	166	27.5	29.5

RESUMO DE CABOS PARA 1 VIGA

ESPECIE	COMPR.(m)	PESO(kg)
CABO	88.5	823
BAINHA	82.5	----

LISTA DE ANCORAGENS PARA 1 VIGA

CABO N	QUANT. DE ANCORAGENS ATIVAS
1	2
2	2
3	2

RESUMO DE ANCORAGENS PARA 1 VIGA

ESPECIE	QUANTIDADES
ATIVAS	6

RESUMO DE CABOS PARA 4 VIGAS

ESPECIE	COMPR.(m)	PESO(kg)
CABO	354	3292
BAINHA	330	----

RESUMO DE ANCORAGENS PARA 4 CABOS

ESPECIE	QUANTIDADES
ATIVAS	24

fore&associados
r. catapé, 389 - brooklin - são paulo - sp
tel: 5506.2655 - fore@foreeassociados.com.br

Projeto: PROJETO EXECUTIVO ESTRUTURAL DA PONTE JOSE CIRIONI SACCON
Cliente: P.M. TIETÉ
Local: BAIRRO MANDISSUNUNGA - TIETÉ - SP
Assunto: Escala Indic.

CABLAGEM DAS VIGAS LONGARINAS

Proj: Cristian Assali
Des: Rodrigo Allan
Verif: RODOLFO
Aprov: _____

06