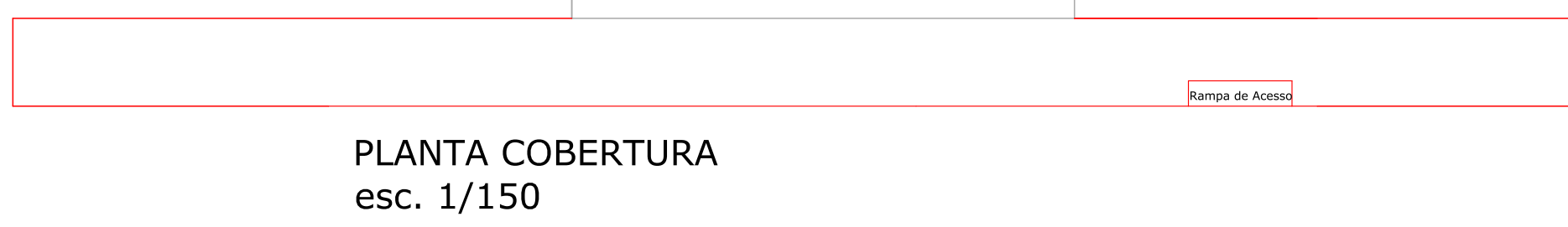
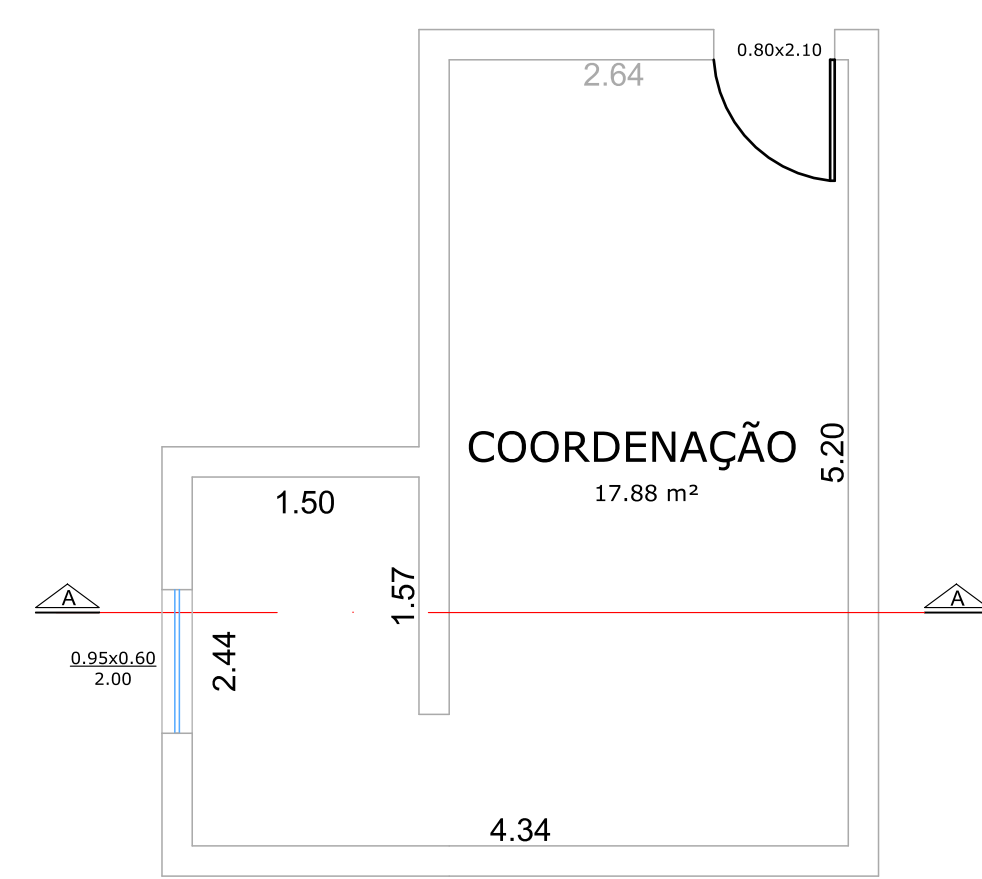


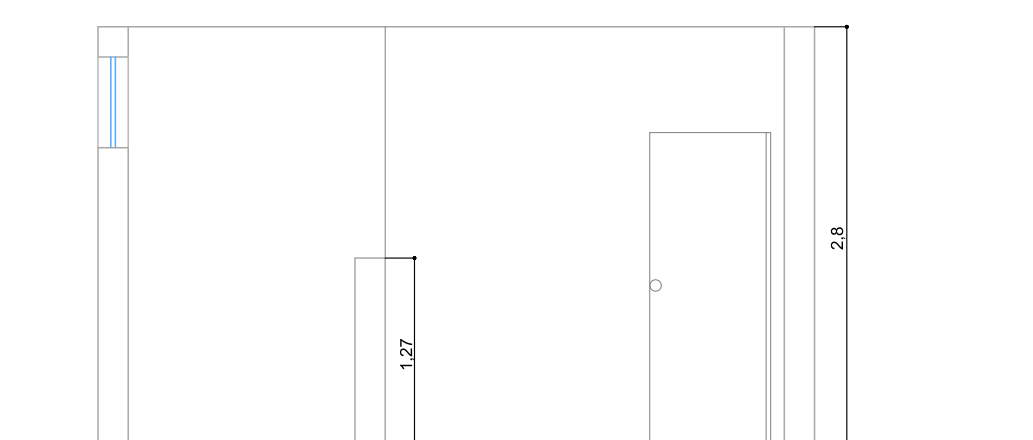
SUBSTITUIÇÃO DAS
 TELHAS TRANSLÚCIDAS
 Convênio 1653 / 2018
 Casa Civil



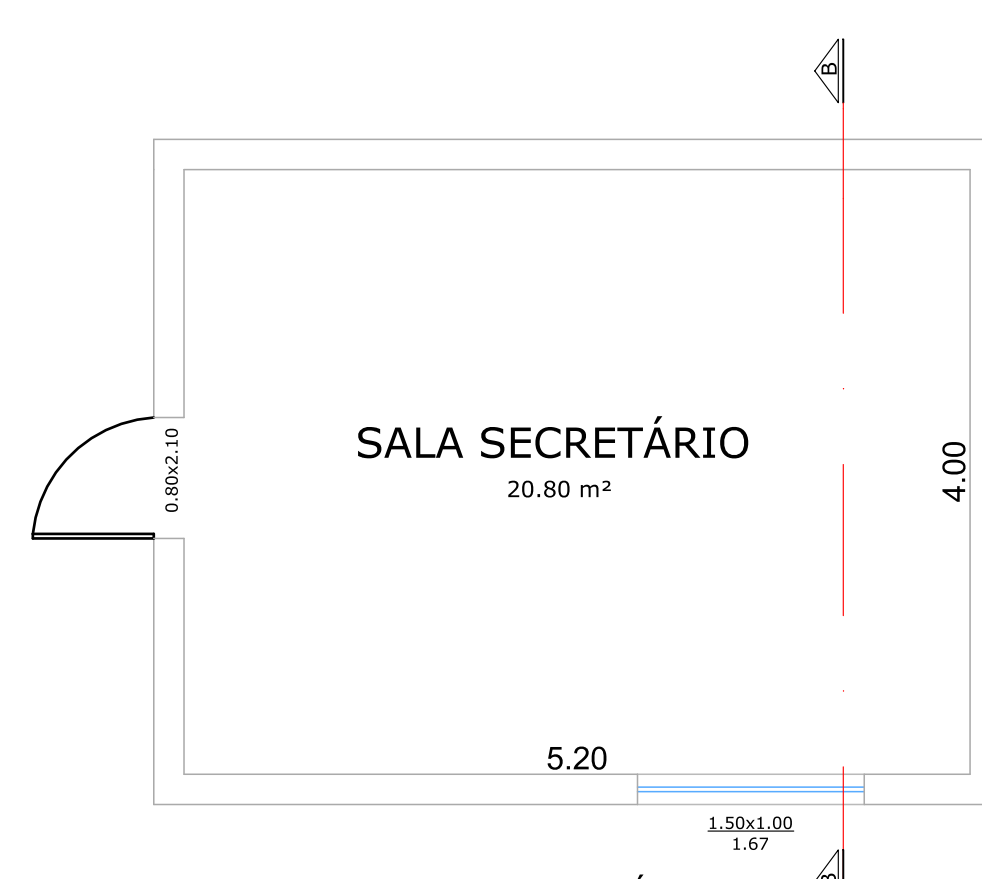
PLANTA COBERTURA
 esc. 1/150



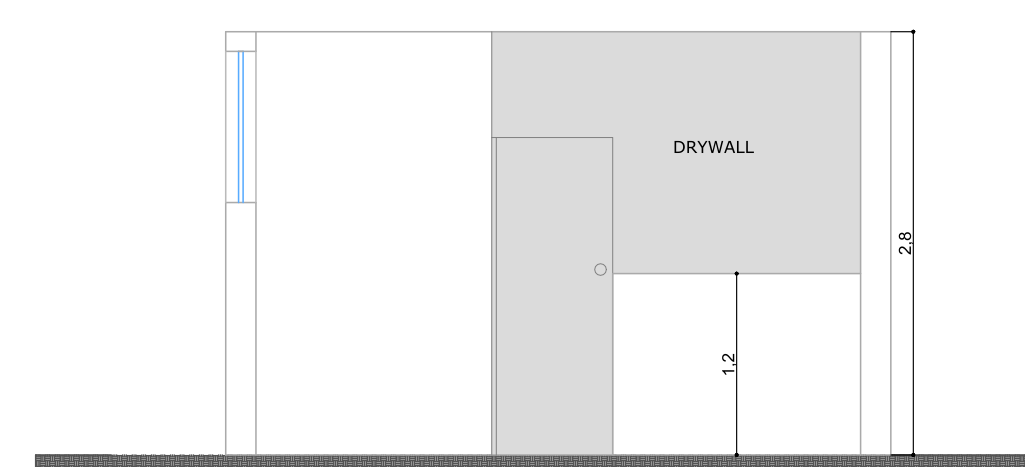
PLANTA BAIXA (COORDENAÇÃO)
 esc. 1/50
 Área de pintura = 54,8558 m²



CORTE A_A
 esc. 1/50



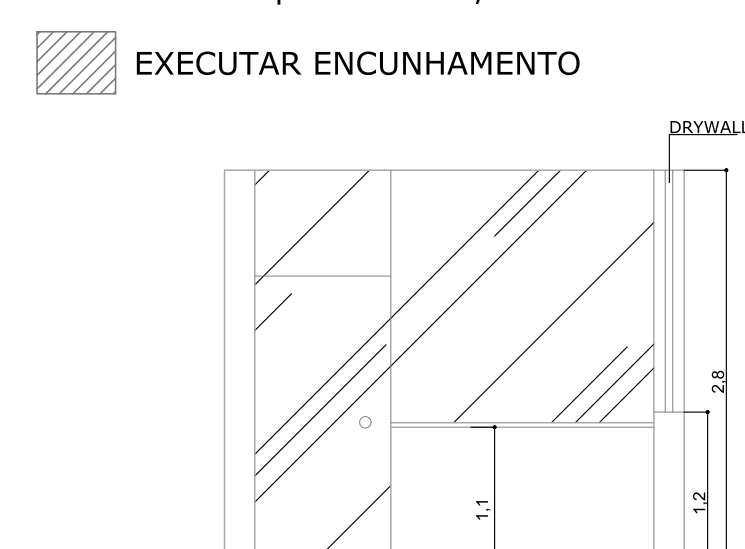
PLANTA BAIXA (SALA SECRETÁRIO)
 esc. 1/50
 Área de pintura = 45,156 m²



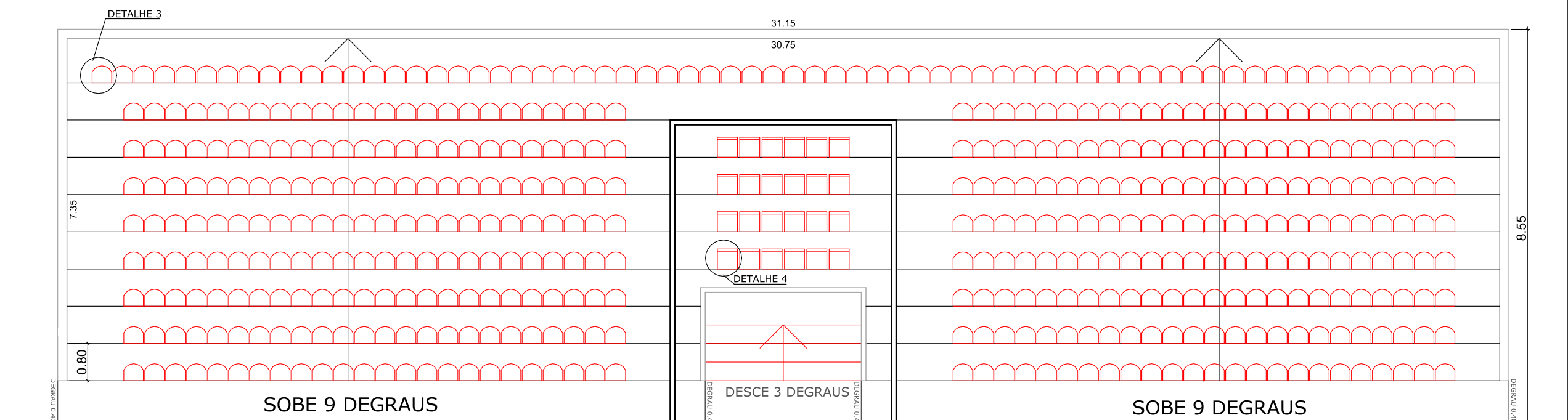
CORTE B_B
 esc. 1/50



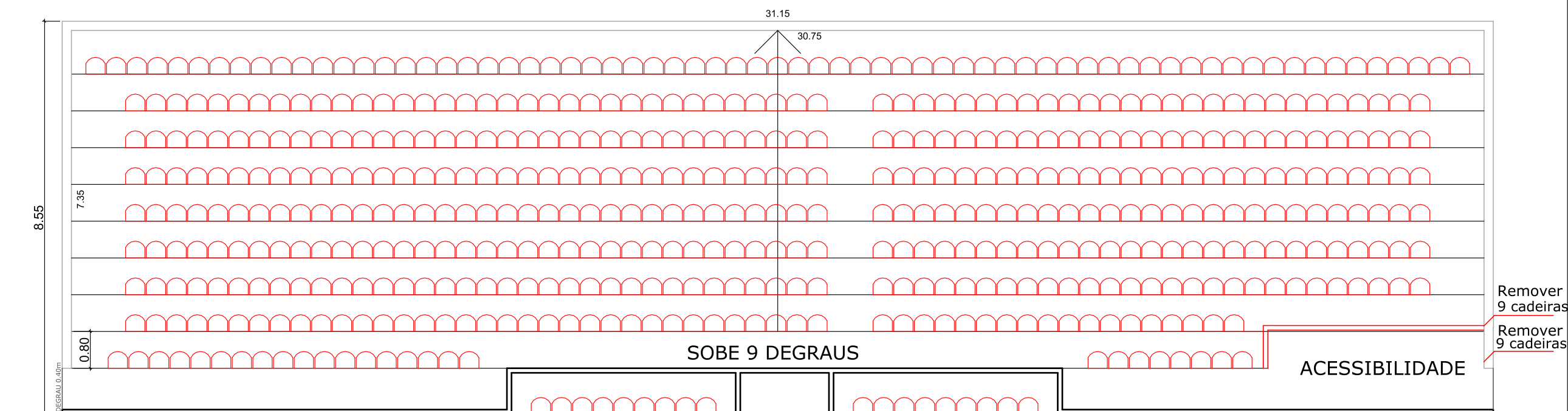
PLANTA BAIXA (SECRETARIA DE ESPORTES)
 esc. 1/50
 Área de pintura = 38,714 m²



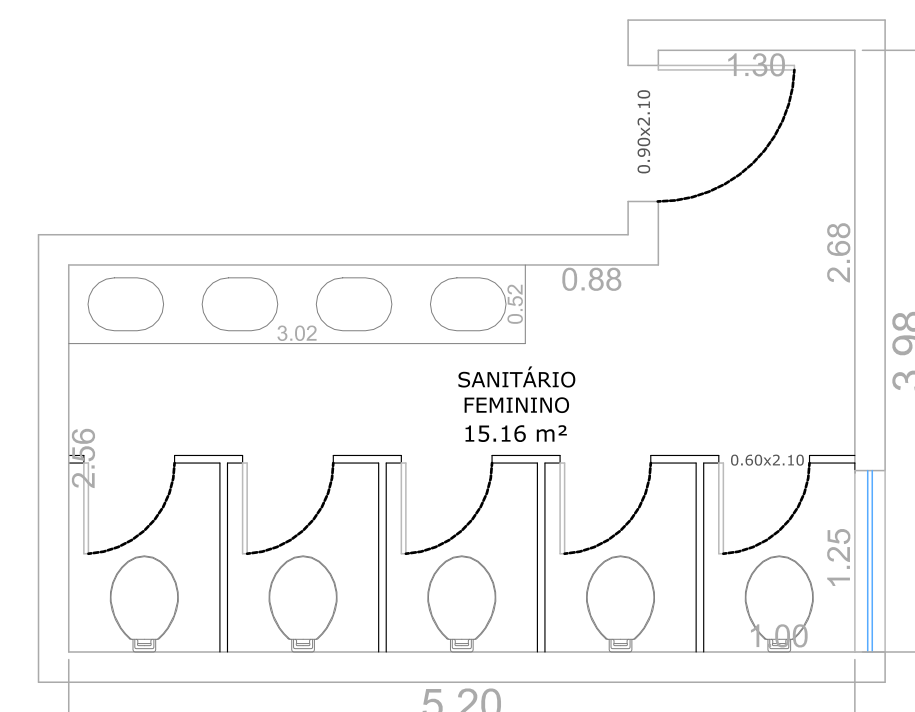
CORTE C_C
 esc. 1/50



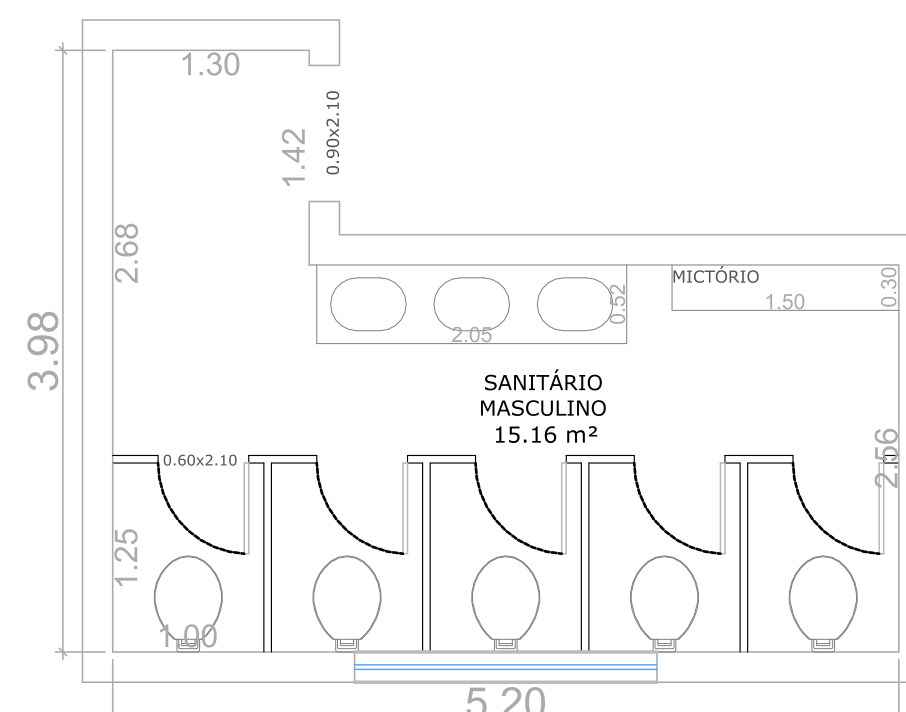
DETALHE - ARQUIBANCADA ESQUERDA
 esc. 1/50
 Área de pintura para arquibancada = 218,91 m²



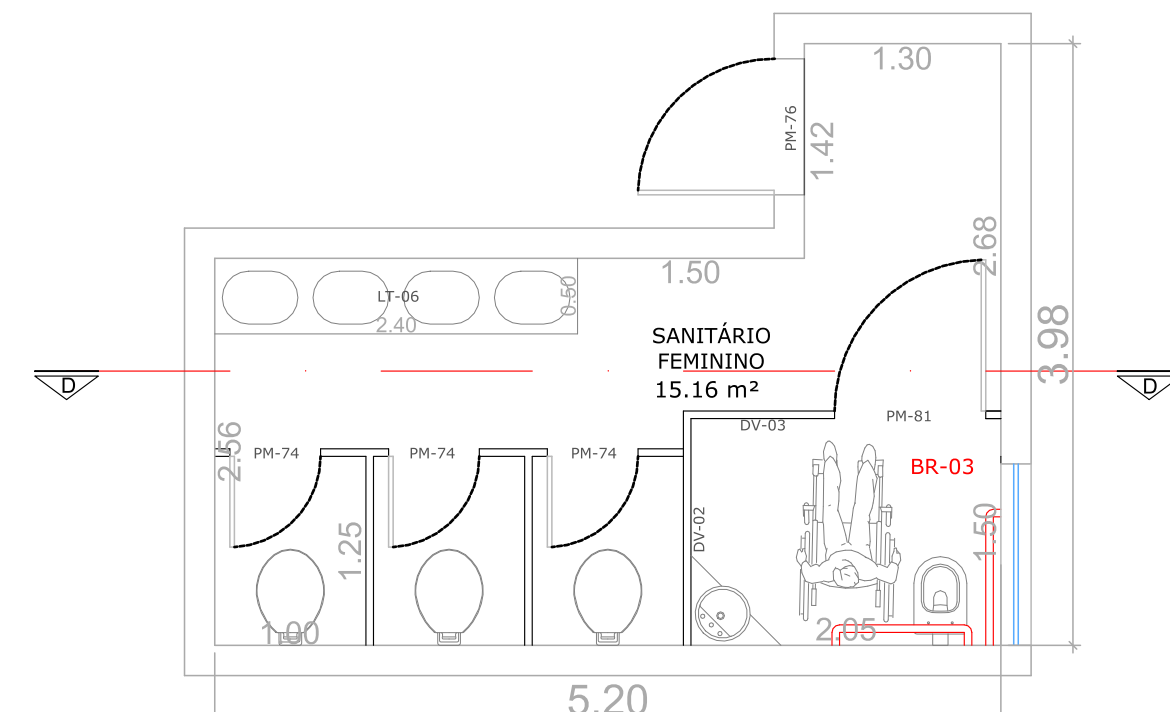
DETALHE - ARQUIBANCADA DIREITA PRETENDIDA
 esc. 1/50
 Área de pintura para arquibancada = 222,14 m²



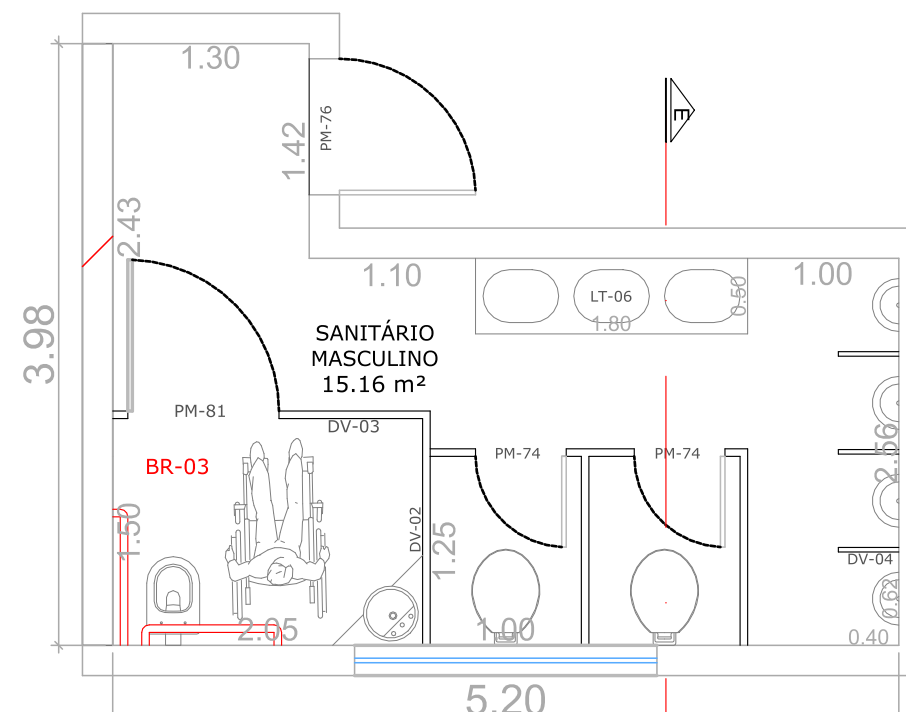
PLANTA SITUAÇÃO (SANITÁRIO FEMININO)
 esc. 1/50



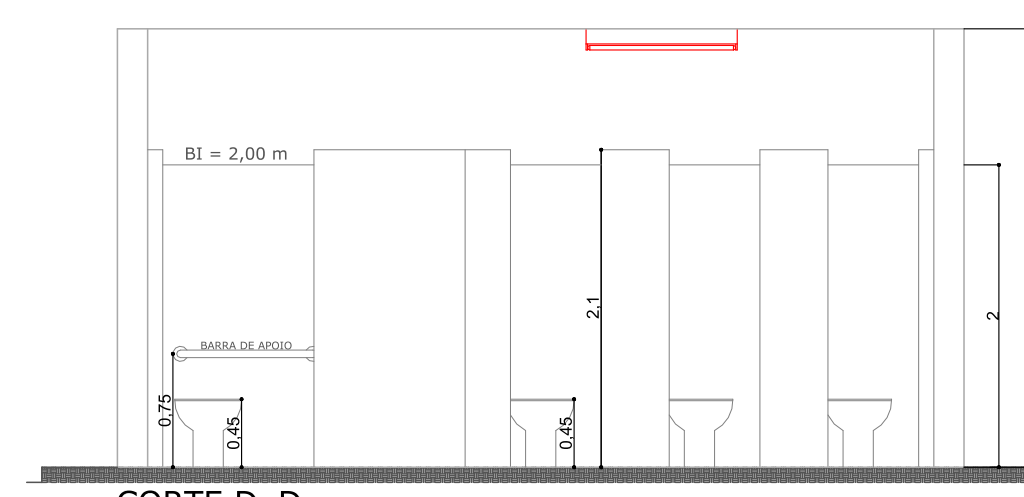
PLANTA SITUAÇÃO (SANITÁRIO MASCULINO)
 esc. 1/50



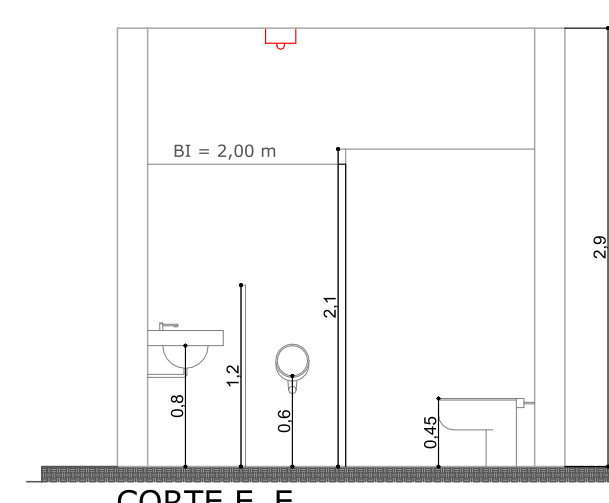
PLANTA PROPOSTA (SANITÁRIO FEMININO)
 esc. 1/50
 Convênio 1653 / 2018 Casa Civil
 Área de pintura = 16,035 m²



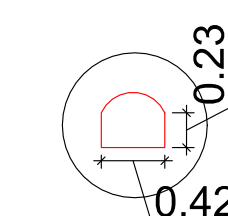
PLANTA PROPOSTA (SANITÁRIO MASCULINO)
 esc. 1/50
 Convênio 1653 / 2018 Casa Civil
 Área de pintura = 15,355 m²



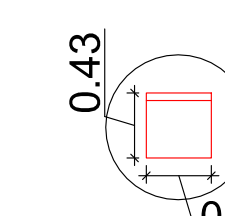
CORTE D_D
 esc. 1/50



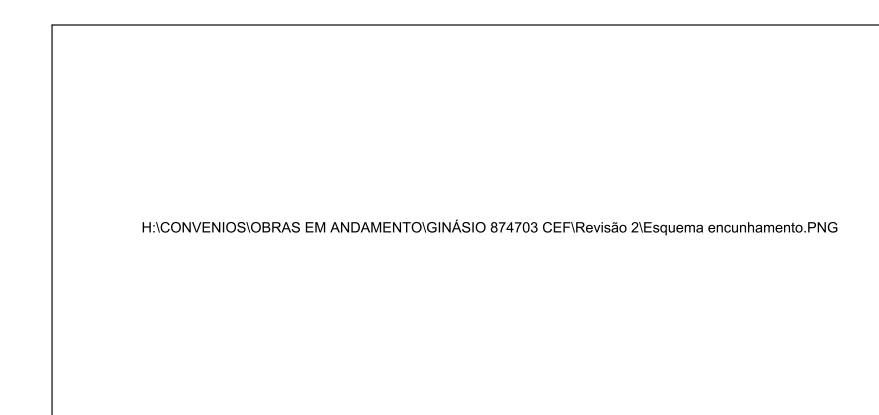
CORTE E_E
 esc. 1/50



DETALHE 3
 esc. 1/50
 Área = 0,14 m²
 988 unidades



DETALHE 4
 esc. 1/50
 Área = 0,18 m²
 24 unidades



ESQUERDA ENCUNHAMENTO

- BR-03**
- Bacia sanitária, assento e elementos de fixação e hidráulicos.
 - Válvula de descarga - duplo fluxo.
 - Barras de apoio completas.
 - Papelaria.
 - Ducha higiênica.
 - Lavatório, inclusive acessórios de fixação, jogo de metais, torneira, engates com conopia, sifão, válvula de escoamento e trava química.

Projeto Arquitetônico

2
3

REFORMA DO GINÁSIO POLIESPORTIVO ACÁCIO FERRAZ
PLANTA COBERTURA, DETALHES E CORTES

Prefeitura do Município de Tietê
 Rua Nerval Ferreira Braga, 90
 Bairro Nova Tietê

TIETÊ - SP

Cidade - Estado

INDICADAS

Escala

Situação S/Escala



Quadro de Áreas

Área total: 1.730,21 m²

Proprietário
 Prefeitura do Município de Tietê
 Vilmir de Jesus Sandoi
 Prefeito Municipal

Responsável Técnico
 Eng. Civil Milton Pilsuei
 CREA/SP: 060.135.678-7
 ART: 28027230181557521